

Instrukcja nastawienia odbiornika i sterownika

Funkcje:

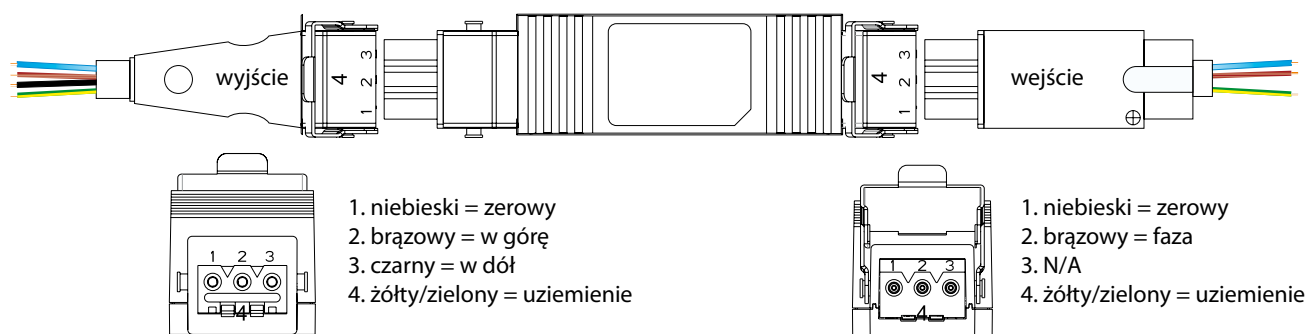
- podłączenie do silników mechanicznych
- sterowanie RF
- możliwość nastawienia ulubionej pozycji pośredniej
- nastawne pochylanie
- łatwa instalacja z pomocą złączy Hirschmann

Parametry:

Oznaczenie	Napięcie	Pobór mocy	Częstotliwość	Zasięg	Stopień ochrony
AC268-01	100-240VAC 50/60 HZ	< 300W	433.92MHz +75KHz	< 80m	IP54

Diagram:

AC268-01



Instalacja:

1. Programowanie

W razie bezczynności ponad 10 s silnik automatycznie opuści tryb programowania.



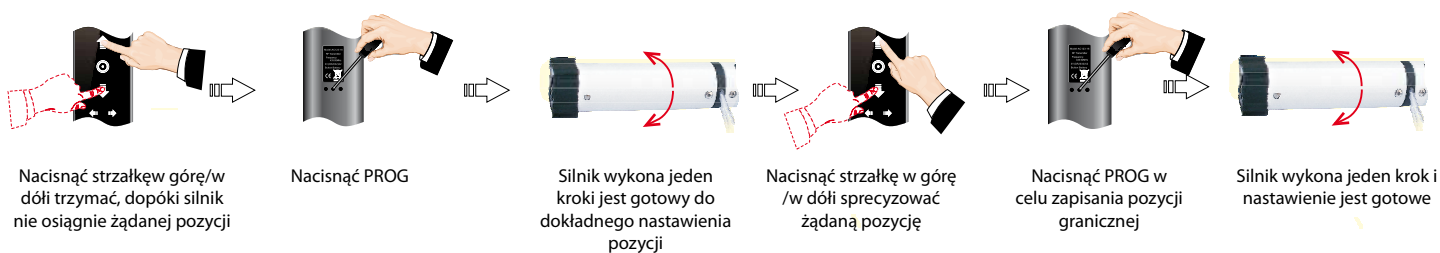
2. Zmiana kierunku

Uwaga: Zmienić kierunek obrotów silnika, jeżeli silnik obraca się odwrotnie.

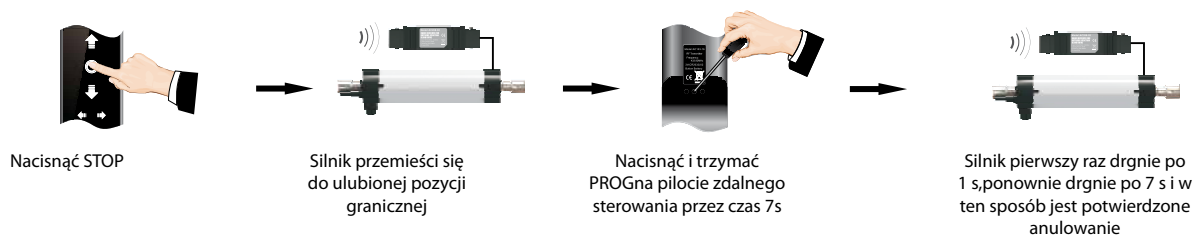


3. Dokładne nastawienie ulubionej pozycji granicznej

W razie bezczynności trwającej dłużej niż 30 s silnik automatycznie opuści tryb programowania.



4. Anulowanie ulubionej pozycji granicznej



5. Zmiana pracy krokowej na ciągłą

Uwaga: Praca krokowa jest nastawiona jako podstawowa, zmiany można dokonać według potrzeby; jeżeli nie jest dokończony nastawienie górnej i dolnej pozycji granicznej, lub jeżeli silnik jest w trybie dokładnego nastawiania, będzie nastawiona tylko praca krokowa.



6. Dodanie nowego nadajnika



7. Skasowanie pamięci jednego kanału



8. Skasowanie wszystkich pamięci

